

# 令和5年度 中海・宍道湖・大山圏域 ものづくり連携事業

📈 ビジネスのご縁を結ぶ、山陰最大級のBtoBイベント 

# ビジネスマッチング

BUSINESS MATCHING 2023

商談・展示会 2023 in 米子

## 開催結果報告



ものづくり企業を中心に、中海・宍道湖・大山圏域内外から  
幅広くエントリーを募り、企業間の取引拡大・連携強化を図る  
山陰最大級の商談・展示会です。

中海・宍道湖・大山圏域ものづくり連携事業実行委員会

## ◎目次

◆実行委員長あいさつ	1
◆事業報告	
●ビジネスマッチング事業	
I ビジネスマッチング商談・展示会 2023 in 米子 開催概要	2
II 参加企業による事業評価	6
III エントリー企業一覧	12
●データベース事業	24
◆名簿（実行委員・幹事）	27
◆実行委員会規約	28

## 実行委員長挨拶



中海・宍道湖・大山圏域ものづくり連携事業「ビジネスマッチング商談・展示会」は、圏域内外の企業の連携や交流を促進し、取引拡大、共同開発、業務提携に資することを目的に、中海・宍道湖エリアの5市（松江・出雲・安来・米子・境港）と19商工団体による山陰最大規模の商談・展示会です。

今回で12回目を迎えた当商談・展示会は、令和5年10月19日に鳥取県米子市の「米子コンベンションセンター」にて開催致しました。

この度は、圏域外の発注企業69社を含め、圏域内のものづくり企業を中心に全国各地から224社にエントリーをいただき、商談を事前調整し、開催当日には166社による延べ438の商談を実施することが出来ました。

また、展示ブースを設け、圏域内企業39社の特色を活かした商品や優れた技術を来場者にPR致しました。

この商談・展示会において、当圏域の「たたら製鉄の技術」を継承した特殊鋼・鋳物など製造する上で優れた技術を持つ企業が多いことと、自然に恵まれた地域であることから農水産加工食品等の企業が集積していること、山陰の製造品出荷額の半数以上を占め、人口においても約63万人を誇る日本海側の人口集積地であることが、広く全国にPRできたことと思います。

近年は、人手不足、原材料・エネルギー価格の高騰など、企業経営には難しい課題も依然としてありますが、本商談・展示会をきっかけとしたビジネスのご縁を一時的なものに終わらせることなく、ご参加いただいた各企業様のネットワークが広がり、継続的に業績の向上にも繋げていただければ幸いです。

開催・運営にあたり、中海・宍道湖・大山圏域市長会をはじめ、ご賛同いただいた関係者及び実行委員会の皆様のご尽力に心より御礼申し上げますとともに、さらなる圏域のものづくり産業発展のために、今後とも一層のご支援ご協力を賜りますよう、お願い申し上げます。

令和6年3月

令和5年度 中海・宍道湖・大山圏域ものづくり連携事業実行委員会  
実行委員長 永井 善郎（米子商工会議所 工業部会長）

## ◆事業報告

### ●ビジネスマッチング事業

#### I ビジネスマッチング商談・展示会 2023in 米子 開催概要

#### ■目的

圏域のものづくりを中心とした産業の活性化を図るため、商談会ならびに展示会を広域の組織で開催することにより、圏域内外の企業の連携や交流を促進し、取引拡大、共同開発、業務提携につなげる。

#### ■日時、会場

令和5年10月19日（木）

米子コンベンションセンター（鳥取県米子市末広町294番地）

#### ■後援

中国経済産業局、(独)中小機構中国本部、島根県、鳥取県、公益財団法人しまね産業振興財団、公益財団法人鳥取県産業振興機構、島根県中小企業団体中央会、鳥取県中小企業団体中央会、株式会社日本政策投資銀行松江事務所、株式会社日本政策金融公庫松江支店・米子支店、商工中金松江支店・米子支店、株式会社山陰合同銀行、株式会社鳥取銀行、株式会社島根銀行、しまね信用金庫、島根中央信用金庫、米子信用金庫、株式会社広島銀行、株式会社中国銀行、国立大学法人鳥取大学、国立大学法人島根大学、松江工業高等専門学校、独立行政法人国立高等専門学校機構 米子工業高等専門学校（順不同）

#### ■特別協力

中海・宍道湖・大山圏域市長会

#### ■開催内容

##### • 開会式 9:00～9:20

1) 実行委員会 代表挨拶 実行委員長 永井 善郎（米子商工会議所 工業部会長）

2) 開催地自治体 代表挨拶 米子市 市長 伊木 隆司

##### 3) 来賓紹介

米子商工会議所	専務理事	森田 豊充 様	松江商工会議所	副会頭	兒玉 泰州 様
平田商工会議所	会頭	石原俊太郎 様	まつえ南商工会	事務局長	大谷 隆行 様
まつえ北商工会	会長	槇原 顯 様	安来市商工会	会長	藤原 敏孝 様
斐川町商工会	会長	植田登志雄 様			

##### 4) 事務連絡

##### • 商談会（事前調整型） 9:30～16:30

専用ホームページからエントリーした企業に対し、他の企業との商談（販売、購買、提携）の場を無料で提供。  
商談時間は1商談25分。午前5回、午後6回の11商談。

## 【スケジュール】

① 9:30 ~ 9:55	⑤ 11:50 ~ 12:15	⑧ 14:25 ~ 14:50
② 10:05 ~ 10:30	休憩	⑨ 15:00 ~ 15:25
③ 10:40 ~ 11:05	⑥ 13:15 ~ 13:40	⑩ 15:35 ~ 16:00
④ 11:15 ~ 11:40	⑦ 13:50 ~ 14:15	⑪ 16:05 ~ 16:30

### 1) 全体参加企業数 (社)

地域	令和3年度 オンライン		令和4年度 松江		令和5年度 米子	
	エントリー	商談参加	エントリー	商談参加	エントリー	商談参加
米子市	61	22	49	24	47	28
安来市	11	3	17	6	9	2
境港市	41	22	16	11	19	16
出雲市	27	20	36	28	22	20
松江市	48	32	54	43	37	34
鳥取県西部	7	4	6	5	7	6
圏域外(受注連携)	21	17	14	13	14	11
圏域外(発注)	63	43	81	66	69	62
合計	279	163	273	196	224	179

### 2) 発注企業招致状況 (社)

※()内は新規

業種	令和3年度 オンライン		令和4年度 松江		令和5年度 米子	
	エントリー	商談参加	エントリー	商談参加	エントリー	商談参加
機械金属系	22 (6)	15 (6)	37 (20)	27 (13)	27 (14)	24 (13)
飲料・食料品系	41 (9)	28 (6)	44 (10)	39 (7)	42 (13)	38 (12)
合計	63 (15)	43 (12)	81 (30)	66 (20)	69 (27)	62 (25)

### 3) 商談調整結果

	令和3年度 オンライン	令和4年度 松江	令和5年度 米子
商談依頼数	620件	871件	741件
商談数	263件	479件	438件
商談調整割合 (商談数/商談依頼数)	42.4%	55.0%	59.1%

#### 4) エリア別商談件数

	令和3年度 オンライン	令和4年度 松江	令和5年度 米子
圏域外⇔圏域内	182件 (69.2%)	375件 (78.3%)	310件 (70.8%)
圏域内⇔圏域内	47件 (17.9%)	43件 (9.0%)	39件 (8.9%)
圏域外⇔圏域外	34件 (12.9%)	61件 (12.7%)	89件 (20.3%)
合計	263件	479件	438件

#### ・展示会 9:30～16:30

エントリー企業のうち圏域内企業について、来場者へのPRの場を無料で提供。

ブースモデル 横幅2.7m×奥行1.8m×高さ1.8m

付属備品 長机2台、椅子2脚、社名板、コンセント2口(単相100V500W)

#### 1) 展示ブース出展企業数(社)

	令和3年度 オンライン	令和4年度 松江	令和5年度 米子
機械金属・樹脂・電気	-	13	11
飲料・食料品	-	26	16
その他(IT、環境等)	-	21	12
合計	-	60	39

※令和3年度はオンライン開催のため展示ブースなし

#### ・一般来場者数

52名

※圏域内の企業を学生や学校関係者へ伝え、就職などの参考となることを目的に圏域内の実業系高等学校、高等教育機関、専門学校等へ向け案内を送付。

#### ・総来場者数

403名



# ■会場案内図

ビジネスのご縁を結ぶ、山陰最大級のBtoBイベント

# ビジネスマッチング

BUSINESS MATCHING 2023

## 商談・展示会 2023 in 米子

中海・宍道湖・大山圏域ものづくり連携事業

日時 **10月19日** (金)

開会式 9:00~9:20  
商談・展示会 9:30~16:30

会場 **米子コンベンションセンター**  
鳥取県米子市末広町294番地

お問い合わせは、会場内のスタッフ、もしくは商談会本部まで

### 商談スケジュール

**午前の部**

- ① 9:30 ~ 9:55
- ② 10:05 ~ 10:30
- ③ 10:40 ~ 11:05
- ④ 11:15 ~ 11:40
- ⑤ 11:50 ~ 12:15 (休憩)

**午後の部**

- ⑥ 13:15 ~ 13:40
- ⑦ 13:50 ~ 14:15
- ⑧ 14:25 ~ 14:50
- ⑨ 15:00 ~ 15:25
- ⑩ 15:35 ~ 16:00
- ⑪ 16:05 ~ 16:30

**展示ブース出展企業**

J-2 旗トレンド (FDM式、鮮色3Dプリンターの紹介)	K-2 旗島根富士通 (製造業向けクラウドSaaS (S2C)、製造ソリューションの紹介)	M-1 旗松江クラフトマン (機械加工・機械組立・ネットワーク機器の紹介)	N-2 Piro's Garden (自家製アロマエッセンス、アロマフレグランス、Piro's Farm 茶葉、お茶製菓品の紹介)	N-2 バック島根機 (自家製食品(菓実)の紹介)	O-2 旗心くまる (自家製食品(菓実)の紹介)
J-3 旗松村合金ダイス研究所 (合金、機械部品、産業用精密加工の紹介)	K-3 旗デルミック (金属加工専門会社の紹介)	L-2 旗ルビーダ (デジタルTシャツ、パーカー、ポロシャツの紹介)	M-3 ティーエスケイ情報システム (食糧ハード、ソフトウェアの紹介)	N-3 旗村印刷機 松江支店 (印刷機、紙、紙テープ、印刷機用消耗品、印刷機用消耗品、印刷機用消耗品の紹介)	O-3 旗石田コーポレーション (印刷機、紙、紙テープ、印刷機用消耗品、印刷機用消耗品、印刷機用消耗品の紹介)
J-4 旗野電機工業南 (制御盤、タッチパネル等の紹介)	K-4 旗環境企画 (電気工事、電気設備工事などの紹介)	L-3 旗大協組 (アクリル加工・成形加工 (エポキシ樹脂・本業機械)の紹介)	M-4 旗八雲ソフトウェア (ソフトウェア (ERP/CRM/SCM) の紹介)	N-4 千代むすび酒造機 (日本酒、リキュールなどのアルコール飲料の紹介)	O-4 旗石版 (アクリル、野島パワーストーン、野島チップなどの紹介)
J-5 旗永井電機工業所 (電気設備工事・電気工事、電気設備の設計・施工、電気設備の保守・点検、電気設備の保守・点検の紹介)	K-5 旗電気 LED システム (LED照明システム (LED照明システム) の紹介)	L-4 TOMONARI 機 (LED照明システム (LED照明システム) の紹介)	M-5 (一社)ハッピージェネレーション (ウェアラブルデバイスでの健康管理の提案)	N-5 旗出雲国大社食品 (日本酒、天ぷら、漬物、お漬物、お漬物の紹介)	O-5 旗山崎クボタ水道用材機 (水道用材 (天板) の紹介)
K-1 旗ステンレス工機機 (ステンレス機械部品、ステンレス機械部品の紹介)	L-1 旗旗鳥取CLT (CLT (CLT) の紹介)	L-5 旗日本マイクロシステム (社内管理のシステム化についての紹介)	N-6 旗水野商事機 (米子支店) (リースサービス商品の紹介)	O-6 旗大海機 (電子部品の紹介)	P-1 旗バティリリュージョン (自家製食品(菓実)の紹介)

**商談ブース**

**事務局よりお願い**

開始時間までに、お知らせしている商談ブースまでお越しください

商談のない時間帯はぜひ展示ブースをご覧ください

# ■会場

# ■展示ブース

# ■商談ブース

— 5 —

## II 参加企業による事業評価

### 1.開催当日調査

実施期間:令和5年10月19日(木)~10月26日(木)

調査対象:商談参加企業 179社

調査方法:受付時に調査用紙を配布。用紙記入もしくはフォーム入力いずれかの方法で回答

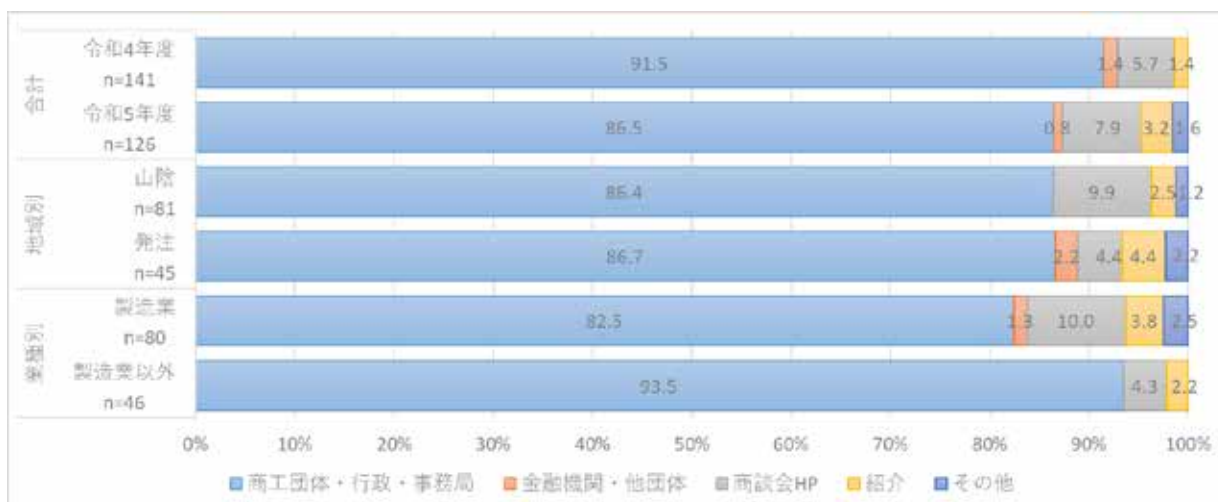
回答企業:126社(回答率70.3%)

- ・山陰企業…圏域内企業と受注連携企業
- ・圏域外企業…受注連携企業と発注企業

#### (1)商談会への参加動機(複数選択)

	R4 合計	R5 合計	山陰 企業	発注 企業	製造業	製造業 以外	(社)
回答企業数	144	126	81	45	80	46	
①販売・業務請負先の開拓	54.9	62.7	84.0	24.4	66.3	56.5	(%)
②仕入・業務委託(外注)先の開拓	75.9	42.1	19.8	82.2	38.8	47.8	
③業務提携・連携先の発掘	32.2	15.1	13.6	17.8	21.3	4.3	
④会社・商品・サービス等のPR	39.1	28.6	40.7	6.7	31.3	23.9	
⑤製品・技術情報収集	16.1	14.3	14.8	13.3	22.5	0.0	
⑥同業種・異業種の方との出会い	28.7	21.4	22.2	20.0	18.8	26.1	
⑦関係者からエントリー依頼があった	9.2	13.5	13.6	13.3	17.5	6.5	
⑧その他	3.4	0.0	0.0	0.0	0.0	0.0	

#### (2)開催を知ったきっかけ(%)





(3)当日の商談件数

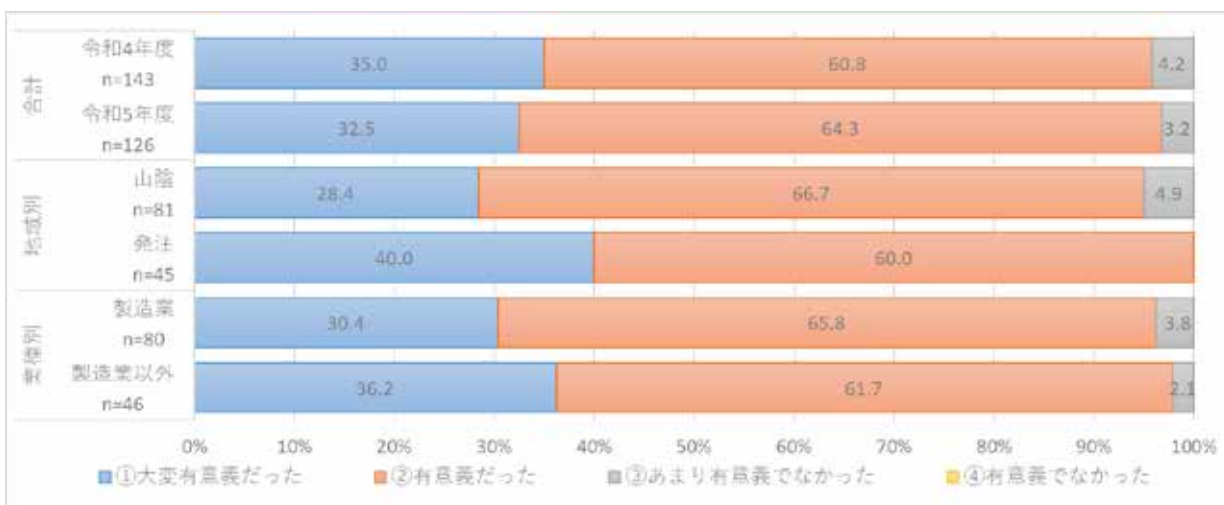
	R4 合計	R5 合計	山陰 企業	発注 企業	製造業	製造業 以外	(社)
回答企業数	142	121	79	42	78	43	(社)
1商談	9.9	6.6	7.6	4.8	9.0	2.3	(%)
2商談	9.9	12.4	13.9	9.5	14.1	9.3	
3商談	13.4	9.1	10.1	7.1	12.8	2.3	
4商談	10.5	9.9	6.3	16.7	11.5	7.0	
5商談以上	56.3	62.0	62.0	61.9	52.6	79.1	

(4)当日の商談の成果件数

※参加企業が各商談について回答するため合計商談数を超過する

	R4 合計	R5 合計	山陰 企業	発注 企業	製造業	製造業 以外	(社)
回答商談件数	743	809	554	255	435	374	(社)
①商談がほぼまとまった	11.4	8.4	5.2	15.3	6.4	10.7	(%)
②見積、サンプル提出などを取り決め、 今後の商談につながった	57.3	32.8	24.2	51.4	32.2	33.4	
③名刺交換程度で取引につながるか わからない	24.5	42.3	50.5	24.3	37.9	47.3	
④取引成立の見込みなし	6.5	15.5	19.5	6.7	22.8	7.0	
⑤その他	0.3	1.1	0.5	2.4	0.7	1.6	

(5)満足度 (%)

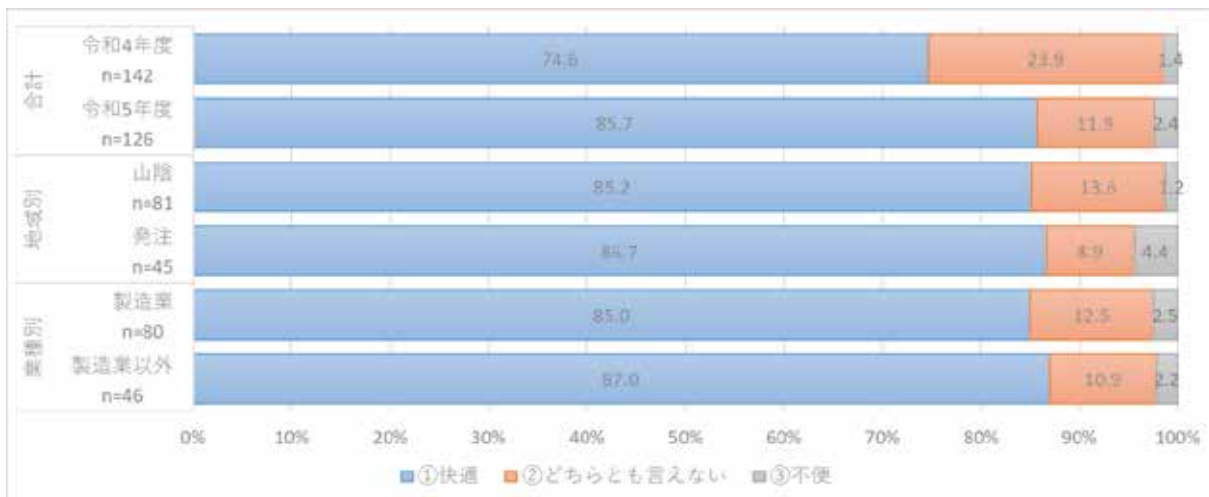


(6)有意義だった内容(複数選択)

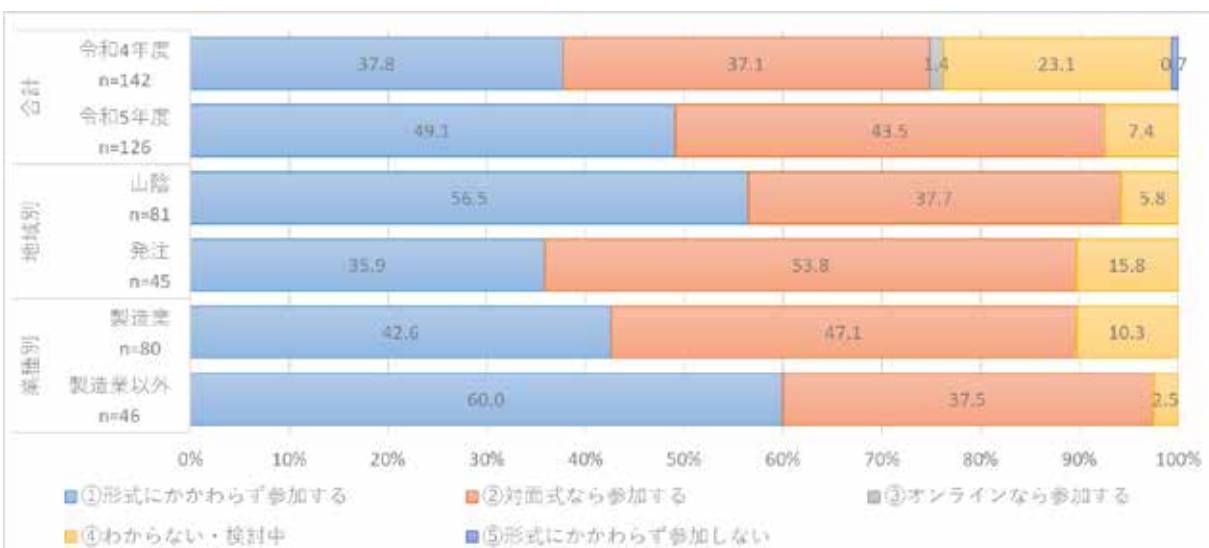
※(5)で①大変有意義または②有意義を選択した企業のみ回答

	R4 合計	R5 合計	山陰 企業	発注 企業	製造業	製造業 以外	(社) (%)
回答企業数	137	126	81	45	79	47	
①販路拡大・取引先拡大につながる	67.9	63.5	59.3	71.1	68.4	55.3	
②日頃なかなか商談できない企業と商談できる	67.2	71.4	70.4	73.3	72.2	70.2	
③新しい情報や刺激を得られる	45.3	56.3	60.5	48.9	58.2	53.2	
④自社の宣伝ができる	24.1	36.5	53.1	6.7	41.8	27.7	
⑤商談会后、相手企業担当者と気軽に連絡を取れる	35.8	38.9	37.0	42.2	36.7	42.6	
⑥営業の労力をかけずに商談できる	17.5	40.5	58.0	8.9	41.8	38.3	
⑦自社に対する評価がわかる	9.5	23.8	32.1	8.9	31.6	10.6	
⑧その他	0.7	0.0	0.0	0.0	0.0	0.0	

(7)商談について (%)



(8)来年度の参加意向について (%)



## 2.商談 3 か月後調査

実施期間:令和 6 年 1 月 18 日(水)~2 月 15 日(木)

調査対象:商談参加企業 166 社

調査方法:①圏域内製造業…地域の商工団体からヒアリング

②その他の企業…郵送、メールで配布。回答用紙、回答フォームいずれか任意の方法で回答

回答企業: 144 社(回答率 86.7%)のべ 700 商談

### (1)商談実績(全体・業種別)

業種	成約した		成約見込み		まだわからない		成約見込みなし		その他・未回答		商談合計 (件数)
	件数	%	件数	%	件数	%	件数	%	件数	%	
機械金属その他	7	2.41	2	0.7	128	44.1	137	47.2	16	5.5	290
飲料・食料品	82	19.8	30	7.2	129	31.1	144	34.7	30	7.2	415
<b>合計</b>	<b>89</b>	<b>12.6</b>	<b>32</b>	<b>4.5</b>	<b>257</b>	<b>36.5</b>	<b>281</b>	<b>40.0</b>	<b>46</b>	<b>6.5</b>	<b>705</b>
前年度合計	75	9.4	38	4.8	343	43.1	304	38.2	36	4.5	796

### (2)成約商談数(全体、エリア別)

地域・分類	商談数	成約した		成約見込み	
		件数	%	件数	%
米子市	61	1	-	1	-
安来市	12	1	-	1	-
境港市	46	4	-	5	-
出雲市	78	13	-	5	-
松江市	121	11	-	1	-
鳥取県西部	7	0	-	0	-
<b>圏域内小計</b>	<b>325</b>	<b>30</b>	<b>9.2</b>	<b>13</b>	<b>4.0</b>
受注連携	59	4	6.8	5	8.5
発注	321	55	17.1	14	4.4
<b>圏域外小計</b>	<b>380</b>	<b>59</b>	<b>15.5</b>	<b>19</b>	<b>5.0</b>
<b>合計</b>	<b>705</b>	<b>89</b>	<b>12.6</b>	<b>32</b>	<b>4.5</b>
前年度合計	796	75	9.4	38	4.8

### (3)成約商談数(圏域内製造業のみ)

業種	商談数	成約した		成約見込み	
		件数	%	件数	%
機械金属その他	149	4	-	1	-
飲料・食料品	122	24	-	10	-
<b>合計</b>	<b>276</b>	<b>28</b>	<b>10.0</b>	<b>11</b>	<b>4.0</b>
前年度合計	350	25	7.1	13	3.7

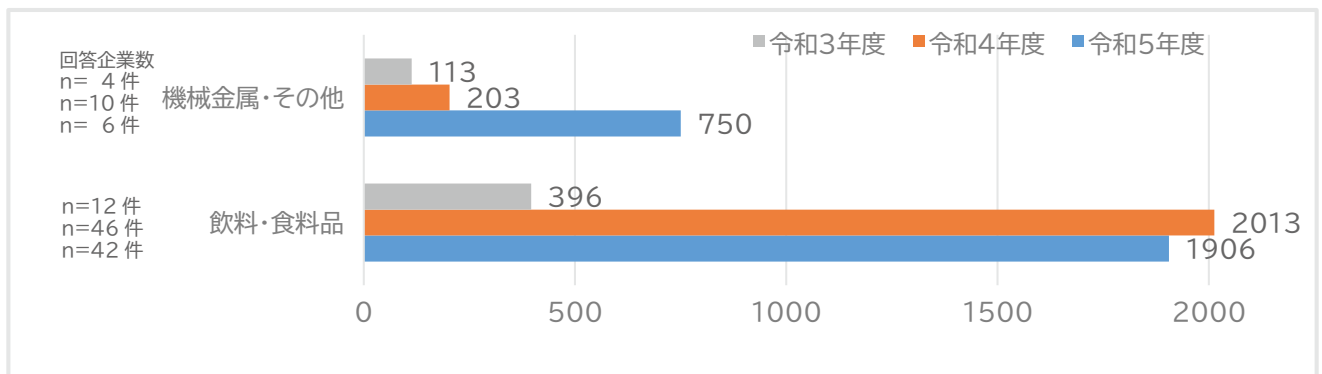
(4)成約社数(全体)※「成約または見込み」…「成約した」「成約見込み」と回答した実社数で、重複を除いた数字

地域・分類	参加社数	回答社数	成約した		成約見込み		成約または見込み	
			社数	%	社数	%	社数	%
米子市	20	19	1	-	1	-	2	-
安来市	3	3	1	-	1	-	1	-
境港市	16	15	3	-	4	-	6	-
出雲市	17	14	6	-	3	-	9	-
松江市	31	28	6	-	1	-	6	-
鳥取県西部	4	2	0	-	0	-	0	-
<b>圏域内小計</b>	<b>91</b>	<b>81</b>	<b>17</b>	<b>21.0</b>	<b>10</b>	<b>12.4</b>	<b>23</b>	<b>29.6</b>
受注連携	65	55	23	41.8	8	14.6	25	45.5
発注	13	9	3	33.3	1	11.1	3	33.3
<b>圏域外小計</b>	<b>78</b>	<b>64</b>	<b>26</b>	<b>40.6</b>	<b>9</b>	<b>14.1</b>	<b>28</b>	<b>43.8</b>
<b>合計</b>	<b>169</b>	<b>145</b>	<b>43</b>	<b>29.7</b>	<b>19</b>	<b>13.1</b>	<b>52</b>	<b>35.9</b>
前年度合計	196	160	45	28.1	22	13.8	60	37.5

(5)成約社数(圏域内製造業のみ)※「成約または見込み」…「成約した」「成約見込み」と回答した実社数で、重複を除いた数字

業種	参加社数	回答社数	成約した		成約見込み		成約または見込み	
			社数	%	社数	%	社数	%
機械金属その他	41	37	4	10.8	1	2.7	5	13.5
飲料・食料品	32	26	12	46.2	7	26.9	16	61.5
<b>合計</b>	<b>73</b>	<b>63</b>	<b>16</b>	<b>25.4</b>	<b>8</b>	<b>12.7</b>	<b>21</b>	<b>33.3</b>
前年度合計	91	86	20	23.3	8	9.3	26	30.2

(6)成約見込み額(単位:万円/年)



主な成約品

機械金属その他	機械部品(丸もの部品・カム軸)、工具・治具、輸入配送
飲料・食料品	菜種油、醤油、和菓子、水産物(カニ・あじ等)、水産加工製品(干物・カニ加工品等)他 成約先:スーパー・百貨店、カタログギフト、EC サイト、高速道路・鉄道関連の販売所他

### 3. 総括

#### 【エントリー】

- 総エントリー企業数は昨年度より 49 社減少し 224 社。当日参加企業数は 179 社。
- 商談申込後に企業間での商談調整が行われ、当日商談数は 438 件。
- 新型コロナウイルス感染症の 5 類移行を受け、全国的に大規模商談会が頻繁に開催されている。本商談会においても同日に九州地方にて展示会が開催され参加を見合わせるとの企業があり、今回のエントリー企業数減少に繋がったものであると推察する。一方で当日の商談件数は前年並みのため、1 社あたりの商談件数は増加しており、販路開拓に意欲的・積極的な企業が増加していることが伺える。

#### 【開催当日調査】

- のべ 809 商談中、「商談がほぼまとまった」「今後の商談につながった」と回答があった商談は 333 商談で全体の 41.2%。昨年度は 743 商談中 511 商談が該当し全体の 68.7%。
- 当日の商談数について「5 商談以上」と回答した企業は 62.0% で昨年度より 5.7% 増加。「20 商談以上実施した」と回答した企業も複数あった。

#### 【商談 3 か月後調査】

- 商談実績における「成約した」との回答数は昨年より 13 件（3.2%）増加し、「成約見込み」も含めた数においては 7 件（3%）増加。
- 圏域内の製造業においては「成約した」「成約見込み」の回答は昨年並みの件数となっている。新型コロナウイルス感染症の 5 類移行を受け同時期に全国的に展示会が開催され、昨年と比較してエントリー企業数が減少した中でも一定の成果を上げているものと考えている。
- エントリー企業数の増加について、当日・3 か月後調査アンケートにて増加を望む声を受発注双方より一定数寄せられており、より一層圏域内外・受発注問わず招致活動に注力する必要性があるものとする。



### Ⅲ エントリー企業一覧

企業名下線：今年度新規エントリー企業

## 1. 発注企業

### ■飲料食品その他関連（42社）

企 業 名	都道府県	業種/業務内容/サービス等
株式会社名古屋生活クラブ	愛知県	商品カタログを毎週作成し顧客へ配達
株式会社内富海苔店 (やまぐち開盛堂)	山口県	山口にて農水産物販売酒類卸売
株式会社ポプラ	広島県	生活必需品全般(加工食品・雑貨など)の販売
西日本旅客鉄道株式会社 山陰支社 山陰地域振興部	島根県	地域産品(食料品、工芸品など)の販売
株式会社ライフスタイルイノベーション	東京都	株式会社WORLDのグループの212キッチンストアという小売り業態で全国に85店舗を構える
西日本旅客鉄道株式会社 大阪本社	大阪府	鉄道事業のほか、地域産品の発掘・発信・販路拡大
株式会社G7ジャパンフードサービス	大阪府	食品卸事業
株式会社 大丸松坂屋百貨店	東京都	大規模店舗小売業
株式会社サンマート	鳥取県	鳥取県東部にて地産地消、こだわり商品を中心に品揃えるサンマート9店舗を運営
株式会社みしまや	島根県	生鮮食品、日配、ドライ、雑貨を販売するスーパーマーケット
株式会社ひこばえ	大阪府	オーガニック、無添加、自然食品を中心とした宅配事業
小田急商事株式会社	神奈川県	生鮮食品を含む食品スーパーマーケット
わ・ジャパン株式会社	埼玉県	化粧品、食品類などの販売
えびす本郷株式会社	鳥取県	菓子、食品、アイスクリーム、乳製品、飲料類、宅配、ネット通販
株式会社ビー・ワイ・オー	東京都	首都圏を中心に【和】をコンセプトにした飲食店を約120店舗運営
協和物産株式会社	東京都	外食料飲店向け各種食材・飲料・衛生資材などを取り扱う外食専門業務用食材卸
柔軟思考研究所	東京都	バイヤー代行、卸、販路開拓、商品開拓等
株式会社平和堂	滋賀県	滋賀県を中心に関西・北陸・東海に154店舗展開している食料品・衣料品などの総合小売業
株式会社五味商店	千葉県	食品卸売業
株式会社ジャパンフロントファーム	大阪府	青果卸・産地直送の野菜を中心に飲食店や販売店へ卸売
KARO	東京都	ネット通販事業において、Webサイトや商品の管理、受注、発注の処理や顧客対応
有限会社セレンディブ	東京都	地方の食品に特化して、商品や販売の企画並びに販売
三菱食品株式会社	東京都	国内外の加工食品、低温食品、酒類及び菓子の卸売及び物流事業及びその他サービス等を展開
岡山ルートサービス株式会社	岡山県	高速道路のサービスエリア・パーキングエリアを7店舗運営

企 業 名	都道府県	業種/業務内容/サービス等
株式会社フォーフォーム	新潟県	販売や商品の企画を伴う食品の提案と卸売り
株式会社ごっつお便	東京都	食品全般、生鮮、惣菜、菓子、名産品の販売
一般社団法人MJ	東京都	各種イベント等の企画・制作・実施
株式会社稲毛屋 こだわり商店	東京都	全国各地のローカルフードを店長自身が食べセレクトしたもの以外は一切売らず、1600アイテムを販売
日本航空株式会社	東京都	国内、国際航空運送事業(旅客、貨物)
鈴木青果有限会社	東京都	スーパーマーケットを展開し食品、生鮮品の販売
日東燃料工業株式会社 ベニースーパー	東京都	東京の下町、足立区葛飾区で食品スーパーを2店舗展開し食品全般、生鮮全般販売
株式会社ふるさとサービス	東京都	自家用向け商材、ギフト商材、ケース販売商材といった様々な商品を産直方式で自社運営ECサイトや各モールにて販売
有限会社みんなの食品	北海道	グロスアリー(加工品)、米・果物、洋和菓子(チルド・冷凍可)の販売
株式会社物産食品	大阪府	全国各地の農産物から冷凍・冷蔵・常温の加工食品等、また、ギフト商品等の販売
有限会社 アイ.ピー.エス	千葉県	首都圏中心に高質スーパーに商品を提案、納品している食品卸
株式会社まるごと食品	広島県	百貨店・高級スーパーに限定した商社
中村角株式会社	広島県	家庭用・業務用の総合食品卸売業
株式会社アドバンスクリヤマ	東京都	安全・安心・美味しさ・価格をモットーに地域に根差した食品スーパーマーケット
株式会社天満屋	岡山県	中国地方にある7店舗を中心にWEBやカタログそして外商員を通じて商品の拡販
株式会社セイノー商事	東京都	物流企業である「セイノーグループ」の商事会社
株式会社アートネクサス	大阪府	近鉄グループ、ネスレ日本他 地元の優良食材を活用した新規事業プロデュース
タムラ	東京都	首都圏を中心に日本全国の大都市圏、都市圏にある高質な小売店に食品全般の卸売

## ■機械金属その他関連 (27社)

企 業 名	都道府県	業種/業務内容/サービス等
サンワテクノス株式会社	東京都	電機・電子・機械の基幹製品と設備関連の販売
濱田重工株式会社	福岡県	製缶、機械加工品(小～大)など当社支店によって発注案件は様々で輸送関連においては製鉄所構内の原料輸送業務も行う
株式会社三和製作所	兵庫県	試作部品から量産部品まで様々な業界に向けた部品の加工
株式会社スガナミ製作所	広島県	製鉄所向けの製缶機品および機械加工品の製造
深江特殊鋼株式会社	広島県	鉄・非鉄を6面フライス加工・BTA GDでの深穴加工を主軸としており、要望があれば全加工まで製作を行う
富士高周波工業株式会社	大阪府	高周波焼入れ、レーザ焼入れ、レーザクラディングの受託加工

企 業 名	都道府県	業種/業務内容/サービス等
カプトプラテック株式会社	茨城県	各種プラスチックの素材を用いて、工作機械で得意先の希望する形に成形
株式会社出雲	大阪府	ゴム製品、樹脂製品、金属製品の精密部品の設計、開発設備の開発、設計、組立、施工
ネクサスプレシジョン株式会社	熊本県	装置、治工具の設計、開発、製作、販売超硬、セラミック、PCDの製作、販売
三伸工業株式会社	兵庫県	製缶、溶接、塗装、機械加工主要製品ロケットの発射台、橋梁・サイドランプウェイ・クレーン・プラント・鉄構等
三島光産株式会社	福岡県	工程請負(製鉄所、化学プラント等)、自社製品販売(連続鋳造モールド・金型等)、エンジニアリング(自動車設備エンジニアリング等)
株式会社三吉屋	広島県	バルブを中心とした配管材の提供
有限会社頼鉄工所	岡山県	モーターシャフト ポンプシャフト 成型ロール インナーレース焼入れ研削加工
株式会社カキサワ製作所	静岡県	特殊ボルトの製作、ボルトへの緩み止め加工、ボルト・リベットへの切削加工
株式会社アテックス	愛媛県	電動車いす・動力運搬車・農業関連機械・省力化機械の開発・製造・販売
株式会社中外	愛知県	自動車部品の製造、販売化成品、電材電気機器部品、物流機械・器具の販売
南海モルディ株式会社	広島県	特殊鋼全般卸売、鍛造用金型・アルミダイカスト用金型および各種治工具の加工販売金属加熱装置の製造販売、自動肉盛り溶接機の販売
セムコ株式会社	兵庫県	液面検知・制御機器及びタンクモニタリングシステムの製造販売
株式会社フク工精機 西東京営業所	東京都	装置部品・治具部品の製造
株式会社きしろ	兵庫県	大型産業機械部品製作大型船用エンジン部品製作航空機部品製作
株式会社オーエム機械	島根県	自動包装機械の設計、製作
株式会社ミタカ精機	埼玉県	精密機械部品加工、各種産業機械装置製造
株式会社鶴見製作所	鳥取県	大型ポンプ(真空・揚排水)の製造
橋永金属株式会社	東京都	非鉄金属素材の販売およびその加工品の販売アルミ材 A2017、A2024、A5056、A6061、A7075材のセンターレス材の在庫販売
株式会社キャストム	広島県	ロストワックス精密鋳造部品、MIM(金属粉末射出成形)部品の製造
有限会社オーケイ機工	愛知県	超硬合金、セラミックス、特殊鋼、非鉄金属等の特注部品の受注販売
株式会社内海機械	広島県	複合旋盤・NC旋盤・マシニングセンターを中心とした金属加工部品

## 2. 山陰企業

### ■食料品製造業 (47社)

企 業 名	市町村	業種/業務内容/サービス等
株式会社米子青果	米子市	青果市場を運営する会社が造るお漬物の製造
株式会社大山こむぎプロジェクト	米子市	小麦の生産拡大、小麦粉や小麦粉を使った商品開発・販路拡大、学校給食パン用小麦としての活用促進を目的に鳥取県産大山こむぎ生産、加工、販売
株式会社米吾	米子市	お弁当・仕出し料理の提供、吾左衛門鮓(ござえもんずし)の製造・販売
株式会社はりまや	米子市	こんにゃく、納豆、ところてん、大豆水煮他、地元栽培の原料を使用した食料品製造・販売
寿製菓株式会社	米子市	菓子製造・販売
株式会社越河	米子市	主に紅ずわいがにを主原料とした冷凍加工食品を、自社工場(ISO22000取得済み)にて製造販売
株式会社石田コーポレーション	米子市	山陰フードファクトリーを運営しており、小ロットからレトルト食品加工及び冷凍食品加工の委託製造
株式会社シーライフ	浜田市	未利用魚の缶詰、のどぐろの干物、刺身、漬け魚(チャレンジ中)の製造販売
一般社団法人 あいおい	東伯郡北栄町	白菜キムチ・チャンジャなどの製造販売
合同会社はさま屋	鳥取市	自家栽培したにんにくを原料として使用した健康食品としての皮なし黒にんにく・黒ニンニクパウダーを製造販売
株式会社ハードリーフクリエイト	大田市	手作り冷凍ピザ&チルドピザ ご当地ピザ、冷凍食品の製造販売
有限会社森田醤油店	仁多郡奥出雲町	鳥根県産を中心とした国産丸大豆・国産小麦、天日塩を使い醸造した国内産丸大豆仕込みの醤油やだしつゆなどの製造販売
風と森と水の国(有)ユーエムディー	松江市	クロモジ香料技術と新しい用途開発、ヒノ木の炭の脱臭技術と新しい用途開発
有限会社風流堂	松江市	和菓子の製造・販売(「山川」(日本三大銘菓の一つ)、「朝夕」(二代目創製)、「路芝」等)
株式会社松田十郎商店	松江市	添加物、着色料などを一切使わず、手作りにこだわった水産加工食品製造・販売
有限会社海土物産	松江市	鳥根県の離島、『隠岐の國』海産物加工品の製造販売
株式会社なかたか	松江市	日本三大蕎麦の一つ「出雲そば(ゆで・なま・半なま)」、宍道湖産しじみ使用のラーメン等多彩な麺類を製造
株式会社福田屋	松江市	和洋菓子製造販売
フレンチトースト専門店せるくる	松江市	天然酵母の食パンに無添加の厳選素材をひたしたフレンチトーストの専門店
株式会社スナハラ	松江市	鳥根県産の桜チップで燻製ナッツの製造販売
有限会社影山製油所	出雲市	純系の国産菜種100%使用した昔ながらの圧搾一番搾菜種油製造(70年の歴史)
津山屋製菓株式会社	出雲市	寒天ドライゼリー、パート・ド・フリュイ、オリジナルギフト等、主に寒天を使用した菓子の製造・販売

企 業 名	市町村	業種/業務内容/サービス等
オアシス島根株式会社	出雲市	過熱水蒸気を使い、様々な原材料の乾燥・殺菌を実施 現状では『米ぬか』『小豆』『大豆』『しいたけ』をパウダー状にし製品化している
株式会社至誠	出雲市	大田市から米子までレストラン・給食受託業務/ヘルスフード事業として食べる米ぬかパウダーの製造販売
株式会社高砂醤油本店	出雲市	しょうゆ・しょうゆ加工品・有機JAS認定商品(有機丸大豆こいくちしょうゆ・有機丸大豆燻製しょうゆ)等の製造販売
有限会社けんちゃん漬	出雲市	青しま瓜の粕漬、津田かぶ漬、出雲の美味しい福神漬、漬物すしのもと白ねぎの焼き醤油漬、アスパラの浅漬等の製造販売
有限会社別所蒲鉾店	出雲市	無添加練り製品・無添加スナック菓子の製造販売
株式会社出雲国大社食品	出雲市	あごのやき・天ぶら・はんぺん・おでんなどの魚肉練り製品の製造販売
古橋酒造株式会社	鹿足郡 津和野町	津和野町の「初陣」醸造元
若女食品株式会社	江津市	創業1907年の老舗、練り製品メーカー
田手商店	境港市	山陰沖で水揚げされた鮮魚を原材料とした手作りで無添加の干物の製造・販売
株式会社元気亭ぐるーぶ	境港市	飲食店の運営と冷蔵・冷凍食品の製造
千代むすび酒造株式会社	境港市	日本酒、焼酎、リキュール、スピリッツ、甘酒等の製造販売
株式会社大新	境港市	鮮魚仲買、冷凍魚販売、水産加工
一般社団法人はまゆう	境港市	焼き菓子製造販売
大海株式会社	境港市	塩干品製造(丸干し、開干し、漬け魚、一次加工品)
BLUE OCEAN NEXT	境港市	珈琲豆、ドリップ珈琲の焙煎加工販売
株式会社角屋食品	境港市	真アジの水産加工会社
華羅株式会社	雲南市	地元食材や、山椒を使った、冷凍惣菜と加工品の製造販売
合同会社山田屋	雲南市	島根県雲南市にある耕作放棄地を利用して、栽培期間中農薬不使用にて5種類のスパイスを栽培するスパイス農家
株式会社藤原茶問屋	雲南市	有機玉緑茶、三年熟成有機番茶、有機プーアル茶、有機紅茶の加工販売
株式会社吉田ふるさと村	雲南市	農産加工品の製造販売
有限会社わたなべ牧場	安来市	自社で飼育する牛の生乳を使用した乳製品の製造販売
有限会社角久	安来市	とうふ、あぶらあげ、ごまとうふ、豆乳、豆乳菓子、大豆製品の製造販売
農業生産法人安来オーガ有限公司	安来市	40年以上にわたって健康食品の有効成分を抽出加工してきた会社、建設業を営む会社、肥料製造・販売の3社が手を組んでできた地域おこしの会社
有限会社杉本パン店	安来市	パン製造販売
yume sweets Atelier	安来市	洋菓子、焼菓子製造販売



## ■飲料製造業（5社）

企 業 名	市町村	業種/業務内容/サービス等
株式会社稲田本店	米子市	清酒製造・本格焼酎製造・リキュール類製造
有限会社福井製茶	米子市	日本茶(煎茶・番茶・玄米茶など)を自園茶園にて栽培し製造販売
日南トマト加工株式会社(農業生産法人)	日野郡 日南町	農業法人として、夏季は主にトマト、秋冬季は人参・生姜・ほうれん草を生産し、トマトやニンジンジュース等に加工、販売
株式会社茶三代一	出雲市	日本茶全般、有機栽培茶各種、ハーブティー各種の加工販売
有限会社はんのえ	安来市	全て自社で加工する地元でも数少ない日本茶メーカー

## ■繊維工業（1社）

企 業 名	市町村	業種/業務内容/サービス等
株式会社ひまわり工房	境港市	婦人子供服(オリジナル)、Tシャツ、カーデ、子供じんべい他車両吸音材の製造

## ■木材・木製品製造業、家具装備品製造業（3社）

企 業 名	市町村	業種/業務内容/サービス等
株式会社ミヨシ産業	米子市	建築資材の卸売業から加工業、技術、情報、アイデアの提供、各種申請や手続きまで住宅を建てるために必要なすべてを網羅したサポート業務を行う
株式会社鳥取CLT	西伯郡 南部町	ひき板(ラミナ)を並べた後、繊維方向が直交するように積層接着した木質系材料の製造販売
株式会社大社木工	出雲市	福こづち(木製の打ち出の小槌。出雲大社ゆかりの縁起物)の製造販売

## ■パルプ・紙・紙加工品製造業（1社）

企 業 名	市町村	業種/業務内容/サービス等
大昌株式会社	松江市	ダンボール・樹脂製品(ゴム、スポンジ、ビニル)・ブラダンの製造・加工

## ■印刷・印刷関連業（3社）

企 業 名	市町村	業種/業務内容/サービス等
東京印刷株式会社	米子市	総合印刷・広告ホームページ・システム開発
柏村印刷株式会社 松江支店	松江市	ポスター、パンフレット、チラシ、カード、帳票類、封筒、はがき、名刺、会社案内、記念誌、冊子、パッケージ、WEB、メニュー等の制作
株式会社カワバタ印刷	境港市	一般印刷及びパッケージ、シールの製造販売

## ■デザイン関連（4社）

企 業 名	市町村	業種/業務内容/サービス等
K2プロダクション 共香	米子市	グラフィックデザイン 店舗ディスプレイ
有限会社あつがるはうす	米子市	ビジネスデザイン/デザイン(DTP、WEB、CIVI、動画など)/プロモーションなど
株式会社トレンド	松江市	イラストや写真から3Dデータ制作・フルカラー3Dプリントで立体化、フィギュア化・試作品製作
合同会社Robse	出雲市	ウェブデザイン/印刷物デザイン/動画制作、広告企画立案などコマースを一括で提案から制作まで対応

## ■金属製品製造業（26社）

企 業 名	市町村	業種/業務内容/サービス等
株式会社米子鉄工所	米子市	鋳造から作られたFC・FCDの機械加工
フットライズ	米子市	立型マシニングセンターによる異形加工にも対応し機械装置部品、空圧・油圧機器部品、自動車関連部品の製造
株式会社菊水フォーミング	米子市	鍛造(鉄・Mg・Ti・Al)機械加工
山陰貿易株式会社	米子市	金属リサイクルの加工機械、中国から輸入した商品の販売
米子機工株式会社	米子市	フォーミングロール、特殊鋼ロール、各種矯正機ロール各種設備用機械装置、機械装置用部品の製造
有限会社エス・ケイ・ワイ	米子市	階段、スロープ、吹き抜け部分の手摺、アルミパネル等の建築金物の製造販売
株式会社松村合金ダイス研究所	米子市	樹脂押出成形用金型(ダイスニップル)マイクロフィニッシュ処理
ステンレス工機株式会社	西伯郡 日吉津村	機械部品と厨房機器、建築金物の短納期、多品種小ロット生産
サングレス株式会社	西伯郡 大山町	自動車・二輪車・農業機械・エンジン等の金属部品の製造
サンキン株式会社 松江加工センター	松江市	冷間引抜鋼管やステンレスパイプ、油圧配管用精密炭素鋼鋼管など鋼管の製造販売、パレットやロールボックスなど物流器機の製造販売など
有限会社妹尾鐵工所	松江市	機械部品製造・加工
株式会社松江クラフトマン	松江市	ガス浸炭焼入れ、ガス浸炭窒化焼入れ、高周波焼入れ、焼入れ焼戻し等の熱処理、NC旋盤やマシニングセンタ等を用いた機械加工
株式会社テルミック	松江市	単品小ロットを得意とし、金属加工全般に全加工で対応
山陰総業有限会社	松江市	農業機械部品・産業機械部品・シャッター部品製鋼原料の仕入れ及び販売
松江山本金属株式会社	松江市	中・大物加工に対応した加工機、測定機を取り揃え、小ロット品から量産加工まで対応致
株式会社コダマ	松江市	【プラントエンジニア部】製鋼プラント施設・リサイクル施設・上下水道施設・河川ダム施設・産業廃棄物施設 【鋳造部】製鋼用鋳型・インゴットケース他・産業機械・工作機械部品 【溶射部】溶射コーティング・耐摩耗性・耐熱性・放熱性・耐腐食性・耐候性・電磁波遮蔽性

企 業 名	市町村	業種/業務内容/サービス等
株式会社フクテコ	松江市	農業機械用部品、ドアロック部品、建設機械用部品等材料手配から素材加工、組み付け加工、表面処理までを一括で対応
曾田鉄工有限会社	松江市	産業用製缶製品/展開、曲げ、溶接/荷役治具の設計製作/強度計算
有限会社須田工作所	出雲市	単品少ロットを得意とし、扱う素材は鉄・SUS・アルミ・銅・真鍮、チタン他の切断(ファイバーレーザー、タレパン)・曲げ・溶接
有限会社常松鉄工	出雲市	溶接、機械加工
株式会社オービット	出雲市	金属部品加工(蛍光X線分析装置部品・半導体製造装置部品、等)
株式会社ハンナンテックス 出雲工場	出雲市	多品種少量生産を短納期で設計、機械加工、溶接、熱処理、銀口一付を行う
有限会社紺本鉄工所	境港市	工作機械部品製作、産業機械部品製作、建築金物製作 他
株式会社ゼンキンメタル	雲南市	精密板金加工、医療用X線装置、(部品加工～組立～調整まで)他各種機器組立
玉木慶商店	安来市	薄板金属の加工、設置/銅板、亜鉛版による細工物
秦精工株式会社	安来市	各種大型機械加工設備による大型旋盤加工

## ■一般機械器具製造業 (6社)

企 業 名	市町村	業種/業務内容/サービス等
有限会社エイブル精機	米子市	各種自動化機器設計・製作ニーズに合わせてオーダーメイド品検査機・組立機などの製造
太昭農工機株式会社	米子市	水田用除草機、乾燥機等の販売
JUKI松江株式会社	松江市	工業用ミシンの生産の他、小物加工や焼入れ、表面処理、塗装ができ組立も対応可能。グループ会社で横連携ができるのでロストワックス、M I M、F C 鋳物など素材からの加工も対応可能。
丸高工業株式会社	松江市	スチーミング装置(自社製品)/一般機械加工/農業機械/精密板金加工/製缶精密機械加工
有限会社原鉄工	出雲市	精密部品加工
エイコー電子工業株式会社	出雲市	生産合理化設備の開発及び製造販売、車載用・産業用電子部品製造

## ■精密機械機器製造業 (3社)

企 業 名	市町村	業種/業務内容/サービス等
株式会社竹杉	松江市	マシニング10×10×5~1000×600(手で持てる重さ)切削加工全般、NC旋盤、NCフライス、マシニング(3軸・4軸)、5軸加工機械、CAD/CAMほか
有限会社植田精密工業	出雲市	鋼種は問わず難削材からアルミまで、主に金属加工単品加工(1個から10個くらいまで)を行う
株式会社島根富士通	出雲市	情報処理機器の製造・PCタブレット製造、設計・生産受託サービス

## ■電気機器製造業（4社）

企業名	市町村	業種/業務内容/サービス等
株式会社永井電機工業所	米子市	高低圧配電盤、分電盤制御盤等の設計・製造電気機器・設備の点検・整備
株式会社REDWINGJAPAN	米子市	鍍金塗装の乾燥用赤外線ヒーター製造・販売
樋野電機工業有限会社	松江市	制御盤・分電盤・配電盤・シーケンス盤の製造販売/省エネ工事
菱南電装株式会社 出雲工場	出雲市	ワイヤーハーネス、リードワイヤASSY、スイッチASSYの受託製造

## ■輸送用機械器具製造業（1社）

企業名	市町村	業種/業務内容/サービス等
今井航空機器工業株式会社	鳥取市	航空宇宙及び精密部品の金属加工、表面処理・塗装、治工具・地上支援器材の設計・製造など

## ■電子部品・デバイス・電子回路製造業（1社）

企業名	市町村	業種/業務内容/サービス等
株式会社日本マイクロシステム	米子市	機械装置・治具の設計・製作、電気設計・配線および制御ソフトの対応、ソフトウェア設計・開発・システムサポート

## ■プラスチック製品製造業（2社）

企業名	市町村	業種/業務内容/サービス等
株式会社サン・セロ	松江市	ビニール、ポリエチレン製品、塩ビ製品等加工
山陰化成工業株式会社	境港市	様々な発泡スチロール製品の製造販売

## ■その他の製造業（6社）

企業名	市町村	業種/業務内容/サービス等
後藤工業株式会社	米子市	JR西日本をはじめとした鉄道車両及び機械設備の検査・修繕・改造工事
株式会社大協組	米子市	多機能盛土材「エコソイルR」、浚渫土改良材「デイヘンダー」、焼却灰リサイクルシステム(固化技術特許取得)、計量証明事業(濃度)
有限会社ルピーダ	米子市	オリジナルTシャツ、パーカーの製造、販売オーダー衣類の製造、販売 他
株式会社ゴール米子工場	米子市	錠前メーカー。自社製品用シリンダー及びその他部品を製作、組立。NC旋盤による真鍮切削加工他
光電気LEDシステム株式会社	米子市	LED照明製造販売
株式会社リパティソリューション	松江市	介護福祉機器の研究・開発・製造・販売

## ■サービス業（9社）

企業名	市町村	業種/業務内容/サービス等
株式会社エンライフコミュニケーションズ	米子市	健康食品の製造、販売、サポート事業のEC化、通販支援等他、英会話スクール、美容室、脱毛サロン運営
O・F・T合同会社	米子市	ドローンによる空撮・赤外線撮影・高精度測量(三次元測量等)/ドローンサッカーの普及活動、操縦体験イベント
ティーアンドディー有限会社	米子市	介護福祉事業義務化におけるBCP策定支援でクライアント企業様の負担軽減と業務効率向上
後藤事務所	米子市	行政書士事務所
株式会社タイムライフ	米子市	英語教育
水野商事株式会社(米子支店)	米子市	トイレ美化維持商品のリース及びリセット清掃業務の拡販
一般社団法人ハッピージェネレーション	米子市	最先端テクノロジー健康管理ウォッチを使い地域の健康見守りを行っている
TOMONARI株式会社	米子市	インバウンド事業、輸入販売事業、アウトドア事業、キャンプ・飲食事業
株式会社アキヨシフードサービス	境港市	カフェ運営/パン類の製造(食パン、竹すみ食パン、チーズケーキ、シフォンのフルーツサンド)/受託作業の請負

## ■情報通信・ソフトウェア業（5社）

企業名	市町村	業種/業務内容/サービス等
米子ガイナックス株式会社	米子市	著作物(アニメーション等の映像作品・コンピュータゲーム他)の製作と販売、イベントの企画と運営
ティーエスケイ情報システム株式会社	松江市	情報漏洩対策のためのログ管理、資産管理/PRツールとしてのデジタルサイネージなど
株式会社えすみ	松江市	オフィスサプライ/オフィスファニチャー/情報システム教育用機器・教材/別製商品/防災用品などの販売
ディーアイエスサービス&ソリューション株式会社	松江市	業務改善ソリューションアイ・ワークス、3DCADシステムSolidWorksの提案など
株式会社八雲ソフトウェア	松江市	業務改善の検討している企業や団体を伴走型で支援する「DX支援サービス」の提供

## ■建設業（5社）

企業名	市町村	業種/業務内容/サービス等
株式会社FRAMEWORK	米子市	土木工事とび・土木工事解体工事
有限会社西山工業	米子市	土木工事、ソーラーパネル設置工事等、RC造・鉄骨造・木造等の解体、リフォーム解体
株式会社環境企画	米子市	省エネ、暑さ対策改修雨漏り改修
株式会社えこう	米子市	雨樋工事・屋根壁板金工事・リフォーム
日成プラント株式会社 山陰出張所	松江市	工場排水や病院、老人施設等各種施設の汚水処理施設に関する設計施工



## ■卸・小売業（8社）

企 業 名	市町村	業種/業務内容/サービス等
井上鋼材株式会社	米子市	鋼材、ステンレス、非鉄金属、部品加工、機械工具の部品調達
株式会社ビッグワン	西伯郡 大山町	塩ほん酢、ラーメンなど大山圏域の安心・安全・こだわりの商品の開発、販売
株式会社ふくまる	松江市	飲食店を営みながら自家製の出雲蕎麦を全国に製造販売
株式会社松屋開盛堂	松江市	酒類全般の卸売
株式会社石販	出雲市	まめならばブランドとしてスプラウトを生産・販売
株式会社エポックかきのきむら	鹿足郡 吉賀町	道の駅かきのきむらの運営/天然ブルーベリーサイダーなど新商品の開発製造販売
株式会社澤井珈琲	境港市	FSSC22000認証を取得した自社工場で焙煎から加工、梱包すべてを自社で行う
株式会社ウチダフーズ	境港市	かに、かに加工品、魚干物類の製造販売

## ■飲食店（1社）

企 業 名	市町村	業種/業務内容/サービス等
紅茶専門店Pungency	松江市	喫茶営業/茶葉・ティーバッグ等紅茶商品の小売と同・異業種他店舗への卸販売など

## ■運輸・通信（1社）

企 業 名	市町村	業種/業務内容/サービス等
NX境港海陸株式会社	境港市	一般貨物自動車運送事業、第一種・二種貨物利用運送事業、倉庫業、港湾運送事業、海運仲立業等

## ■農林水産業（2社）

企 業 名	市町村	業種/業務内容/サービス等
一般財団法人境港市農業公社	境港市	境港市の地域資源である和綿「伯州綿」を農薬や化学肥料を使わずに栽培するとともに、商品の販売やPR活動等
島根県農業協同組合やすぎ地区本部	安来市	BG精米製法による金芽米加工

## ■その他（11社）

企 業 名	市町村	業種/業務内容/サービス等
環境プラント工業株式会社	米子市	日帰り温泉施設の運営
株式会社ライトスタッフ	米子市	プロモーション/ブランディング/ホームページ制作/イベントプロデュース/システム構築など
株式会社アマル	米子市	広告代理店(広告・SNS・動画/写真制作)/B-BRAIN脳診断テスト カウンセリング業務など
株式会社めぐみ	西伯郡 南部町	自然の未利用資源を活かした商品開発
Piro' sGarden	西伯郡 南部町	ドライフラワー、プリザーブドフラワー、アーティフィシャルフ ラワー等花材料やアレンジメント、リース・キット販売など
山陰クボタ水道用材株式会社	松江市	三瓶山の天然水「さひめの泉」ウォーターサーバー設置ペットボ トルの販売
KIMONOリメイクなすの花	松江市	着物リメイク服をメインに製造販売
バック島根株式会社	松江市	事業内容・障害者就労継続支援サービス・紙製容器(貼箱)の製造 品販売
株式会社トーソク	出雲市	測量作業全般/起工測量/丁張/3次元起工測量(UAV、3Dレー ザー)など
境港貿易振興会	境港市	国内ポートセールスの実施/海外ポートセールスの実施・境港利 用促進セミナー等の開催など
社会福祉法人養和会 F & Y境港	境港市	多機能型の障がい福祉サービス事業所(就労継続支援A型、就労継 続支援B型)

## ●データベース事業

### ■目的

圏域内のものづくり企業を圏域内外へ紹介するために、業種や技術、製品の検索が可能な「中海・宍道湖・大山圏域ものづくり.net」の運営を行い、登録企業数や機能を充実させることで企業間取引の活性化に資する。

### ■取組内容

- 登録企業数、閲覧数の増加に向け、商談・展示会のエントリー企業等に周知を行う。
- 商談・展示会にエントリーした企業のうち、「圏域ものづくり.net」に掲載がある企業は、エントリー企業情報のページに「圏域ものづくり.net」の個社 URL を掲載し、詳細な情報を確認できるようにする。
- 商談・展示会の新規エントリー企業のうち圏域内製造業へ、掲載の依頼と内容確認を個別で実施する。
- 「お知らせ」「広報」を各構成団体から投稿し、各地域のものづくり企業の最新情報を周知する。

### ■登録企業数（社）

※いずれも 2 月末現在

地域	令和 4 年度	令和 5 年度	増減
出雲市	140	144	+4
松江市	342	345	+3
安来市	34	34	±0
境港市	56	57	+1
米子市	113	121	+8
鳥取県西部	22	23	+1
合計	707	724	+17

### ■投稿実績（件）

※いずれも 2 月末現在

分類	令和 4 年度	令和 5 年度	増減
お知らせ	169	198	+29
ここがすごい	3	13	+10
注目企業	6	2	-4
社長の声	0	0	±0
お仕事掲示板	0	0	±0
合計	178	213	+35

## ■アクセス数

令和4年度

年月	基本画面	技術画面	設備画面	地図画面	印刷画面	合計
4月	21,045	8,093	8,079	8,890	7,506	53,613
⋮						(省略)
3月	19,044	5,376	5,193	5,749	5,187	40,549
年間	268,699	101,990	98,206	104,447	86,616	659,958
月平均	22,392	8,499	8,184	8,704	7,218	54,997

令和5年度

※2月末現在

年月	基本画面	技術画面	設備画面	地図画面	印刷画面	合計
4月	20,724	6,118	5,983	6,662	6,108	45,595
5月	20,984	7,116	7,077	7,768	7,021	49,966
6月	19,416	5,675	5,627	6,461	5,168	42,347
7月	18,124	4,576	4,523	5,225	4,226	36,674
8月	18,795	6,200	6,153	6,038	5,764	42,950
9月	17,429	5,851	5,805	6,306	5,593	40,984
10月	19,943	6,875	6,777	7,014	6,500	47,109
11月	28,575	12,069	11,989	14,917	11,646	79,196
12月	20,901	6,091	6,033	5,766	5,649	44,440
1月	43,066	6,383	6,248	6,448	6,095	68,240
2月	22,838	5,224	5,191	5,512	5,039	43,804
3月	-	-	-	-	-	-
年間	250,795	72,178	71,406	78,117	68,809	541,305
月平均	20,899	6,014	5,950	6,509	5,734	45,108

## ■Google アナリティクス解析

※いずれも2月末現在

	令和4年度	令和5年度	備考
ユーザー	35,683	33,966	ホームページを利用したブラウザごとの数
セッション	40,928	39,121	ユーザーが訪問した数 ※同一ページに30分以上滞在すると新規カウント
ページビュー	77,862	75,788	閲覧されたページ数
平均セッション時間	55	55	閲覧開始から各ページを閉じるまでの所要時間(秒)
直帰率	77.30%	79.41%	1ページだけ閲覧したセッションの割合

※仕様により、ページをすべて表示したタイミングで計測されるため、ページをすべて表示する前に次のページに進んだりページを閉じたりした場合は、計測されなかったり時間が短く計測されることがある。

・セッション数(上位 7 都道府県別)

※いずれも 2 月末現在

令和4年度(日本国内セッション数:38,400)				令和5年度(日本国内セッション数:37,482)			
	都道府県名	セッション数	割合	都道府県名	セッション数	割合	
1	東京都	9,849	25.6%	東京都	8,781	23.4%	
2	島根県	6,437	16.7%	島根県	6,246	16.6%	
3	鳥取県	5,113	13.3%	鳥取県	4,662	12.4%	
4	大阪府	4,368	11.3%	大阪府	4,379	11.6%	
5	福岡県	1,603	4.1%	福岡県	1,439	3.8%	
6	広島県	1,267	3.3%	広島県	1,305	3.4%	
7	愛知県	930	2.4%	兵庫県	916	2.4%	

・セッション数(上位 7 市区町村別)

※いずれも 2 月末現在

令和 4 年度				令和 5 年度			
	市区町村名	セッション数	割合	市区町村名	セッション数	割合	
1	未設定	5,624	13.7%	未設定	6,677	17.0%	
2	大阪市	3,766	9.2%	大阪市	3,945	10.8%	
3	松江市	3,275	8.0%	松江市	3,389	8.6%	
4	米子市	2,501	6.1%	米子市	2,493	6.3%	
5	出雲市	2,221	5.4%	出雲市	1,991	5.0%	
6	鳥取市	1,631	3.9%	鳥取市	1,802	4.6%	
7	福岡市	1,335	3.2%	福岡市	1,182	3.0%	

※令和 4 年度に Google の集計方法が変更となったため「未設定」が発生した。

◆名簿（令和6年2月末現在）

●実行委員（別表1）

役 職	団 体 名	氏 名（団体役職）
委 員 長	米子商工会議所	永井 善郎（工業部会長）
副委員長	安来商工会議所	大場 信康（鉄工業部会長）
監 事	松江商工会議所	金崎 芳男（工業部会長）
監 事	境港商工会議所	岡空 晴夫（工業部会長）
	出雲商工会議所	瀧川 一弥（工業部会長）
	平田商工会議所	園 裕（工業部会長）
	米子日吉津商工会	吉岡 総一郎（副会長）
	大山町商工会	山根 均（会 長）
	南部町商工会	埴田 光雄（副会長）
	伯耆町商工会	足立 貴司（工業部会長）
	日南町商工会	福田 一哉（会 長）
	日野町商工会	廣瀬 俊介（理 事）
	江府町商工会	川端 登志一（工業経営者部会長）
	安来市商工会	祖田 純一（工業部会長）
	まつえ北商工会	湯畑 義治（工業・建設部会長）
	まつえ南商工会	外谷 治生（工業部会長）
	東出雲町商工会	柏井 一博（工業部会長）
	出雲商工会	坂根 俊（製造部会長）
	斐川町商工会	原 徹（工業副部会長）
	米子市	若林 満弘（経済部長）
	安来市	宇山 富之（政策推進部長）
	松江市	松浦 徹（産業経済部長）
	境港市	渡辺 文（産業部長）
	出雲市	角 健二（商工振興部長）
オブザーバー	鳥取県西部町村会	島山 圭介（日南町地域づくり推進課長）

●幹事（別表2）

役 職	団 体 名	氏 名（団体役職）
事務局補助	米子商工会議所	八幡 浩史（産業振興部長）
	安来商工会議所	米田 善雄（経営指導員）
	松江商工会議所	井原 和志（まちづくり推進部長）
	境港商工会議所	加藤 剛（中小企業相談所長）
	出雲商工会議所	樋野 晶美（経営支援課長）
	平田商工会議所	小村 孝治（中小企業相談所長）
	米子日吉津商工会	小川 直生（事務長）
	大山町商工会	谷田 香里（事務長）
	南部町商工会	倉間 秀樹（事務長）
	伯耆町商工会	坂東 あゆみ（事務長）
	日南町商工会	面田 公代（事務長）
	日野町商工会	篠田 貴士（事務長）
	江府町商工会	梅田 努（事務長）
	安来市商工会	石原 敬治（事務局長）
	まつえ北商工会	蔦谷 宏（事務局長）
	まつえ南商工会	大谷 隆行（事務局長）
	東出雲町商工会	野村 悟（事務局長）
	出雲商工会	三島 慎也（事務局長）
	斐川町商工会	陰山 篤也（事務局長）
	米子市	石田 晃（経済部次長兼商工課長）
	境港市	山田 幹夫（水産商工課長）
	安来市	淀谷 正臣（やすぎ暮らし推進課長）
	境港市	山田 幹夫（産業部次長兼水産商工課長）
	出雲市	天野 朋彦（商工振興課長）
幹事長・事務局長	松江市	高田 俊哉（まつえ産業支援センター長）

## ◆中海・宍道湖・大山圏域ものづくり連携事業実行委員会 規約

### (名 称)

第1条 本会は、中海・宍道湖・大山圏域ものづくり連携事業実行委員会（以下「実行委員会」という。）とする。

### (目 的)

第2条 中海・宍道湖・大山圏域（以下「圏域」という。）の広域連携による製造業等の産業振興に資する事業（以下「圏域連携事業」という）を実施することにより、域内企業の連携や交流を促進し、域外企業も含めたビジネスマッチングを推進することで、圏域経済の活性化を図ることを目的とする。

### (所掌事務)

第3条 実行委員会は、前条の目的を達成するために次の事業を行う。

- (1) 圏域連携事業の企画に関すること。
- (2) 圏域連携事業の実施および運営に関すること。
- (3) 関係機関・関係団体等との連絡および調整に関すること。
- (4) その他、前条の目的を達成するために必要な事項に関すること。

### (構 成)

第4条 実行委員会は、別表1左欄に掲げる団体をもって構成する。

2 委員は、別表1右欄に掲げる者をもって構成する。

### (役 員)

第5条 実行委員会に次の役員を置く。

- (1) 委員長 1名
- (2) 副委員長 1名
- (3) 監事 2名

2 委員長は、開催地商工会議所の実行委員をもって充てる。

3 副委員長は、次回開催地商工会議所の実行委員をもって充てる。

4 監事は、前回、前々回開催地商工会議所の実行委員をもって充てる。

### (役員職務)

第6条 委員長は委員会を代表し、会務を統括する。

2 副委員長は委員長を補佐し、委員長に事故がある時、または委員長が欠けたときは、その職務を代理する。

3 監事は実行委員会の会計を監査する。

### (任 期)

第7条 役員任期は1年とする。ただし、再任を妨げない。

### (会 議)

第8条 実行委員会に次の会議を置く。

- (1) 総会
- (2) 幹事会

### (総 会)

第9条 総会は委員長が招集し、次の事項を審議決定する。

- (1) 圏域連携事業の企画に関すること。
- (2) 圏域連携事業に係る収支予算に関すること。
- (3) 実行委員会規約の制定および改廃に関すること。
- (4) その他、重要な事項に関すること。

2 総会の議長は、委員長がこれにあたる。

3 委員長は、会議の運営上必要があると認めた時には、第4条各項の規定にかかわらず、有識者等の出席を求めることができる。

### (幹事会)

第10条 幹事会は実行委員会の業務の円滑な推進を図るため、圏域連携事業の企画立案および開催運営を行う。

2 幹事会の幹事は別表2左欄に掲げる団体ごとに、当該右欄に掲げる者をもって充てる。

3 幹事長は、事務局長をもって充てる。

4 幹事会の議長は、幹事長がこれにあたる。

### (経 費)

第11条 実行委員会の経費は、補助金・負担金・その他の収入をもって充てる。

### (事務局)

第12条 実行委員会の事務局は、松江市産業経済部まつえ産業支援センター内に置く。

2 事務局長は、松江市産業経済部まつえ産業支援センター長とする。

3 事務局補佐は、米子市経済部商工課および米子商工会議所がこれにあたる。

### (会計年度)

第13条 実行委員会の会計年度は、毎年4月1日から翌年の3月31日までとする。

### (事業報告及び決算報告)

第14条 実行委員会は、会計年度終了後10日以内に第4条第1項の別表に掲げる団体の長に、事業報告および決算報告を行う。

### (雑則)

第15条 この規約に定めるもののほか、実行委員会の運営に必要な事項は委員長が別に定める。

### 附 則

この会則は、平成24年4月26日から施行する。

### (省 略)

### 附 則

この会則は、令和5年4月1日から施行する。





中海・宍道湖・大山圏域ものづくり連携事業実行委員会 構成団体

構成団体	〒	住所	TEL	FAX
米子商工会議所	683-0823	鳥取県米子市加茂町 2 丁目 204	0859-22-5131	0859-22-1897
安来商工会議所	692-0011	鳥根県安来市安来町 878-8	0854-22-2380	0854-23-2314
松江商工会議所	690-0886	鳥根県松江市母衣町 55-4	0852-32-0505	0852-32-9471
境港商工会議所	684-8686	鳥取県境港市上道町 3002	0859-44-1111	0859-42-6577
出雲商工会議所	693-0011	鳥根県出雲市大津町 1131-1	0853-25-3710	0853-23-1144
平田商工会議所	691-0001	鳥根県出雲市平田町 1702-10	0853-63-3211	0853-63-3346
米子日吉津商工会	689-3403	鳥取県米子市淀江町西原 1129-1	0859-56-2700	0859-56-2798
大山町商工会	689-3205	鳥取県西伯郡大山町西坪 1300-24	0859-54-2065	0859-54-2066
南部町商工会	683-0351	鳥取県西伯郡南部町法勝寺 371-1	0859-66-2035	0859-66-5535
伯耆町商工会	689-4135	鳥取県西伯郡伯耆町押口 92-2	0859-68-2174	0859-68-4953
日南町商工会	689-5211	鳥取県日野郡日南町生山 737	0859-82-0145	0859-82-0184
日野町商工会	689-4503	鳥取県日野郡日野町根雨 341-2	0859-72-0249	0859-72-1430
江府町商工会	689-4401	鳥取県日野郡江府町江尾 2076-4	0859-75-2333	0859-75-3943
安来市商工会	692-0404	鳥根県安来市広瀬町広瀬 753-40	0854-37-1154	0854-37-0044
まつえ北商工会	690-0333	鳥根県松江市鹿島町古浦 607-3	0852-82-2266	0852-82-1407
まつえ南商工会	699-0408	鳥根県松江市宍道町昭和 1	0852-66-0861	0852-66-3377
東出雲町商工会	699-0109	鳥根県松江市東出雲町錦浜 583-18	0852-52-2344	0852-52-2194
出雲商工会	690-0711	鳥根県出雲市大社町杵築南 1344	0853-53-2558	0853-53-2252
斐川町商工会	699-0505	鳥根県出雲市斐川町上庄原 1749-3	0853-72-0674	0853-72-0765
米子市役所	683-8686	鳥取県米子市東町 161-2 第 2 庁舎 4F	0859-23-5217	0859-23-5354
境港市役所	684-8501	鳥取県境港市上道町 3000	0859-47-1056	0859-44-7957
出雲市役所	693-8530	鳥根県出雲市今市町 70	0853-21-6541	0853-21-6838
安来市役所	692-8686	鳥根県安来市安来町 878-2	0854-23-3106	0854-23-3061
松江市役所	690-0816	鳥根県松江市北陵町 1 テクノアークしまね	0852-60-7101	0852-25-0300

特別参加 鳥取県西部町村会

特別協力 中海・宍道湖・大山圏域市長会

事務局

松江市 産業経済部 まつえ産業支援センター

〒690-0816 鳥根県松江市北陵町 1 テクノアークしまね

TEL:0852-60-7101 FAX:0852-25-0300 MAIL:biji@shoudan.info